

ECL & ECL-W2 - Let Profit Run

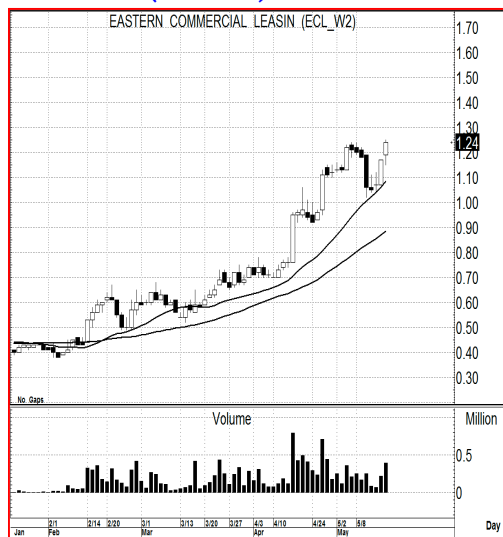
Badta.seiyn Badta.seiyn Badta.seiyn Badta.seiyn Badta.seiyn

ที่มาที่ไป... จำไม่ได้แล้วว่า ECL นั้น เข้าบาดตาเซียนมาเกือบแล้ว แต่สำหรับ ECL-W2 น่าจะเคยเข้ามาแล้วครั้งหนึ่ง ซึ่งก็ไม่บ่อยเท่าไรนัก ที่จะเอาหุ้นที่เป็น Warrant มาเข้าบาดตาเซียน... และหุ้น ECL ตัวนี้ ก็ยังเป็นหุ้นตัวนี้เลยก็เลยที่เดียว ที่เหมือนจะเข้าทางเหนือเมฆมากที่สุดในปีนี้ และด้วยเป้าหมายยังไกล ก็คงไม่ต้องแปลกใจว่า ทำไม่ถึงเข้าบาดตาเซียนบ่อยมาก... เป็นหนึ่งตัวอย่างของหุ้นที่ควร Let Profit Run ซึ่งถึงแม้ว่าบางจังหวะ อาจจะมีการแกว่งตัวทำให้ใจแกว่งๆ ตามได้บ้าง แต่หากว่ายึดหลักทางเทคนิคไว้แล้ว ก็จะไม่รู้สึกต้องไปแกว่งตามอะไรขนาดนั้น... แต่ที่สำคัญ สัญญาณเทคนิคที่ยึดนั้น ต้องเป็นตัวสัญญาณหลัก หรือสัญญาณตัวที่สำคัญในกระบวนการวิเคราะห์ด้วยนะ... อย่างตัว ECL หรือ ตัวแม้นั้น เหนือเมฆได้ใช้ภาพของ Bullish Pattern in MA. มาตั้งแต่เริ่มต้น และให้เป้าหมายไว้ที่ระดับ 3.80-4.00 ซึ่งสัญญาณที่กล่าวนี้เป็นสัญญาณสำคัญ หรือ หนึ่งใน 3 ทหารเสือ ของกระบวนการ การวิเคราะห์ตามตำราของเหนือเมฆนั่นเอง หวังว่าท่านที่เคยเข้าฝึกวิชา หรือ เรียนกับเหนือเมฆมาแล้วก่อนหน้านี้ ไม่ว่าจะที่ไหนๆ เหนือเมฆเน้นมากๆ หากให้เจอ หาให้ได้ และถ้าได้ไม่ตันๆ ด้วยแล้ว ควรจะต้องเก็บไว้ให้ดีๆ ฝึกบ่อยๆ ครบในการถือยาวๆ ไปและเพลาๆ ลง หรือลืมนๆ ไปบ้างในสิ่งที่เคยทำ คือเรื่อง Let Loss Run - Stop Profit เนี่ย ทำกันจัง... แต่ก็อย่างว่านั่นแหละครับ ของอย่างนี้ เวลาเขียน เวลาพูด มันง่ายนี่ ไม่ลองมาอยู่ในสนามเอง หรือ ไม่ได้ใช้เงินลง ไม่รู้หรือกว่า ความรู้สึกมันเป็นยังไง... (จริงๆ คำกล่าวนี้ ไม่ควรจะมีแล้วนะครับเนี่ย เพราะรู้ๆ กันอยู่)

ดูตามเกม... จะเรียกว่าเล่นตามแม่ ก็ไม่เชิง เพราะบางวันเห็นแกมเปิดก่อนแม่ ก็ยังมี แกมบางวันแม่และลูก ปิดตลาดไป บวกลบสวนทางกันยังมีเลย... แต่ก็อย่างว่า ตามทฤษฎี ก็ว่ากันตามแม่ไว้ก่อน

- แนวรับ : ... 1.24-1.20 ยังซื้อแบบตามน้ำได้ เว้นแต่ว่า พลิกมาต่ำกว่า 1.1
- เป้าหมาย : ... มองการเส้นรอบไว้ที่ระดับ 1.5+/- (1.50-1.51 high เดิม) ก่อน

Price Chart...(ECL-W2)



ความเห็น จากสัญญาณทางเทคนิค

กราฟราคาหุ้น ECL-W2... จริงๆ แล้ว ตัวลูกนี้เนี่ย จะใช้แค่ MA. ระยะสั้น เป็นตัว Run Trend ก็ได้ เรียกว่า มีสัญญาณซื้อมาตั้งแต่ระดับ 0.60-0.70 ก่อนหน้านี้ แล้วเมื่อเร็วๆ นี้ จะเห็นการปรับตัวลง มาทดสอบ MA. แถวๆ 1+/- แต่ก็ไม่หลุด... ซึ่งต่อให้หลุดในตอนนั้น ถ้ามัวจะขายเลยใหม่ จริงๆ ก็ต้องดูที่สัญญาณ MA. ว่า จะบอกให้ขายหรือไม่ แต่เห็นอาการของ MA. ที่ชี้ทำทางแข็งแรงขนาดนี้ ถ้าวอนนี้ ต่อให้พลิกลงมา 1.10 อีกก็อาจจะไม่ใช่จุดขาย... รูปแบบ หรือวิธีอ่าน Run Trend นี้ เอาไว้ไปว่ากันใน Academy (...?) อีกทีก็แล้วกันครับ ... ว่าแต่เป้าหมายนี้ ก็ต้องว่ากันที่รูปแบบราคา ที่คาดว่า น่าจะทำการแบบ ตัว B ใหญ่ๆ ได้ ซึ่งก็คือมอง 1.5+/-

รายงานฉบับนี้จัดทำขึ้นโดยข้อมูลเท่าที่ปรากฏและเชื่อว่าเป็นที่น่าเชื่อถือได้แต่ไม่ถือเป็นการยืนยันความถูกต้องและความสมบูรณ์ของข้อมูลนั้นๆ โดยบริษัทหลักทรัพย์ ยูโอบี เคย์ ฮีเนียน (ประเทศไทย) จำกัด (มหาชน) ผู้จัดทำขอสงวนสิทธิ์ในการเปลี่ยนแปลงความเห็นหรือประมาณการดังกล่าวที่ปรากฏในรายงานฉบับนี้ โดยไม่ต้องแจ้งล่วงหน้า รายงานฉบับนี้มีวัตถุประสงค์เพื่อใช้ประกอบการตัดสินใจของนักลงทุน โดยไม่ได้เป็นการชี้แนะชักชวนให้นักลงทุนทำการซื้อหรือขายหลักทรัพย์ หรือตราสารทางการเงินใดๆ ที่ปรากฏในรายงาน